

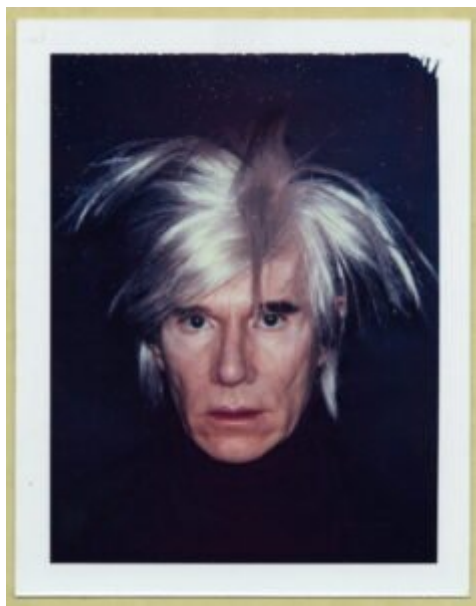
# 20260623 – Visite commentée de l'exposition Andy Warhol

## VISITE COMMENTEE DE L'EXPOSITION ANDY WARHOL

Le Foyer rural de Garlan vous propose de participer à une visite guidée de l'exposition Andy Warhol, le mardi 23 juin 2026 à 15H30.

Warhol, c'est une vie personnelle tumultueuse, une vie débridée, mais dont on découvre aussi le caractère solitaire et hyper-crétif. Warhol n'est pas simplement l'icône mondiale du pop-art, c'est un artiste qu'il faut voir se construire dans l'univers du graphisme et de la publicité, au temps fort d'une consommation intarissable.

Il en portraitise les objets phares (bouteille de Coca-Cola, Campbell Soup...) et les figures starisées de cette époque : Jackie Kennedy, Marilyn Monroe, Elvis Presley, et lui-même aussi, en jaune, en bleu ou en vert !



Fiche d'inscription à retourner complétée avant le jeudi 18 juin 2026 à 20h00 à Monique GNAGNERI ou à la mairie de Garlan (à l'attention de Monique), accompagnée de votre règlement.

Durée de la visite guidée : 0H45. Possibilité de visiter librement ensuite.

[Fiche d'inscription à télécharger](#)

---

# Soirées cabaret – 9 et 10 octobre 2026

---

## Mystery pédestre – 21 juin 2026

### **MYSTERY PEDESTRE 2026**

Le Mystery pédestre est un mélange de randonnée, de rallye, de course d'orientation, de chasse au trésor et de mystères .... C'est l'occasion d'une journée ludique et de découvrir Garlan autrement.

Il est basé sur un parcours de 9.5 km environ en 4 étapes, et se déroule sur une journée complète de 08H15 à 18H00.

Le Mystery se déroule en équipe de 3 à 6 personnes maximum (adultes et enfants), 16 équipes maximum.

Le parcours est libre, seuls des points de passage seront imposés.

Les noms de lieux ou les positions GPS seront à trouver en résolvant des énigmes variées. Pour chaque énigme, vous aurez le choix entre deux niveaux de difficulté (facile et difficile). Bien évidemment la résolution d'une énigme difficile rapportera plus de points.

Des cartes et plans, fournis, vous aideront à positionner ces points et à optimiser votre parcours.

Pas de panique, pour chaque point une enveloppe de secours sera là ! Elle vous permettra de continuer votre parcours et de chercher les trésors.

Pour les points GPS, il faudra que chaque équipe dispose d'un smartphone avec l'application Google Map. Une application Boussole et un lecteur de QR Code seront aussi utiles. Si vous le voulez, vous pourrez toujours bénéficier d'un petit rappel sur l'utilisation de ces outils avant le départ.

A proximité des points de passage seront déposés des «trésors» qu'il faudra découvrir à l'aide d'indices. Les trésors sont des objets à trouver, des questions à répondre ou .... ?

En outre des jeux et des défis seront proposés.

Café d'accueil.

La pause déjeuner, pour laquelle il faudra prévoir son pique-nique, permettra également à chacun de partager un moment convivial : apéritif et café offerts par le Foyer Rural.

Pot de clôture et remise des récompenses.