

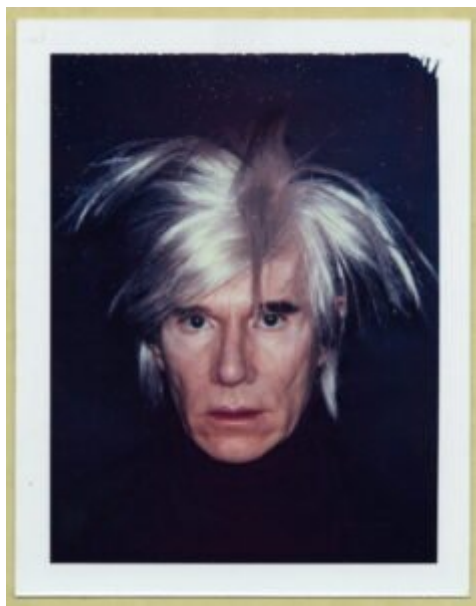
20260623 – Visite commentée de l'exposition Andy Warhol

VISITE COMMENTEE DE L'EXPOSITION ANDY WARHOL

Le Foyer rural de Garlan vous propose de participer à une visite guidée de l'exposition Andy Warhol, le mardi 23 juin 2026 à 15H30.

Warhol, c'est une vie personnelle tumultueuse, une vie débridée, mais dont on découvre aussi le caractère solitaire et hyper-crétif. Warhol n'est pas simplement l'icône mondiale du pop-art, c'est un artiste qu'il faut voir se construire dans l'univers du graphisme et de la publicité, au temps fort d'une consommation intarissable.

Il en portraitise les objets phares (bouteille de Coca-Cola, Campbell Soup...) et les figures starisées de cette époque : Jackie Kennedy, Marilyn Monroe, Elvis Presley, et lui-même aussi, en jaune, en bleu ou en vert !



Fiche d'inscription à retourner complétée avant le jeudi 18 juin 2026 à 20h00 à Monique GNAGNERI ou à la mairie de Garlan (à l'attention de Monique), accompagnée de votre règlement.

Durée de la visite guidée : 0H45. Possibilité de visiter librement ensuite.

[Fiche d'inscription à télécharger](#)

Sortie – Musée maritime de Carantec – 25 février 2026

La baie de Morlaix possède une intense et riche histoire maritime. De nombreuses familles de marins pêcheurs, d'ostréiculteurs, de plaisanciers et de constructeurs de bateaux s'y sont succédé. Par le prisme des bateaux – de travail, de plaisance ou d'évasion – ce sont des histoires humaines que le parcours du Musée maritime Carantec-Baie de Morlaix explore.

4 espaces de découverte :

1) mes bateaux naufragés : L'Alcide, L'Aboukir Bay, La découverte des épaves, Le balisage de la baie

2) Les bateaux de travail : La pêche, L'ostréiculture, Les goémoniers

3) Les bateaux de plaisance : Le Cormoran, Les écoles de voile, La belle plaisance, Les régates, Les chantiers navals

4) Les bateaux d'évasion : Le Réseau Sibiril, Les départs de la baie de Morlaix de 1940 à 1944, Le Requin, La famille de Gaille à Carantec

Sortie – Exposition trésors – 30 janvier 2026

Quel plaisir de flâner à nouveau parmi les collections éclectiques du musée des Jacobins !

Cet ensemble reflète fidèlement l'histoire du musée depuis son ouverture en 1887.

En six chapitres, cette exposition invite à redécouvrir les œuvres majeures, les objets d'archéologie, d'arts et traditions populaires, qui se regardent, s'assemblent et dialoguent pour mieux se révéler.

Musée d'art et d'histoire, ses collections témoignent d'un mélange parfois insolite, où la sculpture populaire de l'Ankoù côtoie un portrait de femme de Gustave Courbet, le sarcophage égyptien les œuvres de l'impressionniste australien John Peter Russell et la collection de cuillères de mariage, un nu de Pierre Bonnard.

Sortie – Cidererie Coz Mezou – 2025-09

Au verger comme à la cave, Erwan et son équipe travaillent le plus naturellement possible. Vous pourrez admirer les 5 hectares de verger en face de la cidrerie, déguster les produits mais aussi visiter l'atelier et la cave. Une vidéo vous expliquera la production.

Sortie – Exposition l'Animal – 2025-10

150 chefs-d'œuvre de l'histoire de l'art y sont réunis. Tous – peintures, sculptures, dessins, installations – questionnent les représentations des animaux par les hommes à travers l'histoire de l'Art.

Et, bien sur, ça dit les relations qu'humains et animaux entretiennent entre eux.

Les références populaires qui recourent aux figures animales ne manquent pas. On les retrouve au cœur de nos expressions les plus usuelles : "un froid de canard, un temps de cochon, malin comme un singe, chaud-lapin, cervelle d'oiseau"... On les utilise toujours dans un jeu, un rapport de comparaison, d'identification ou de distinction entre l'homme et l'animal.

Elles parlent d'eux ? Mais de nous aussi, de nous à travers eux. Mais qui de l'homme ou de l'animal singe l'autre ? Et si vous étiez un animal, lequel ?

Quand les Dieux de l'Olympe veulent séduire, ils se transforment en vache, en cygne ! Et les artistes y voient-ils des hommes ou

des animaux ?

Goûter festif à l'EHPAD de Lanmeur – 2025-12